



Por Cristian Velasco

de una pin-up limeña. Se muestra ligera de ropas en sus dibujos, pero sobre todo coqueta, fresca, atrevida, divertida y dispuesta a colarse en las fantasías de chicos y chicas.

A pesar de que, físicamente, la imagen real de Shila quizás no se corresponda con los cánones tradicionales de belleza y erotismo a los que nos han acostumbrado los comerciales de cerveza y las telenovelas, con chicas con medidas perfectas y un metro ochenta de estatura, la artista consigue dotar a su personaje de un halo de misterio y sensualidad que la hacen francamente irresistible.

Porque no son los cuerpos de la figuras que se exhiben en la galería los que hechizan al visitante. No. Si uno se detiene el suficiente tiempo frente a las imágenes en exposición descubrirá gestos, miradas, sonrisas, posturas que definen la esencia de la Limeña Girl y que son las que finalmente fascinan.

“ Shila se muestra ligera de ropas en sus dibujos, pero sobre todo coqueta, fresca, atrevida, divertida y dispuesta a colarse en las fantasías de chicos y chicas ”

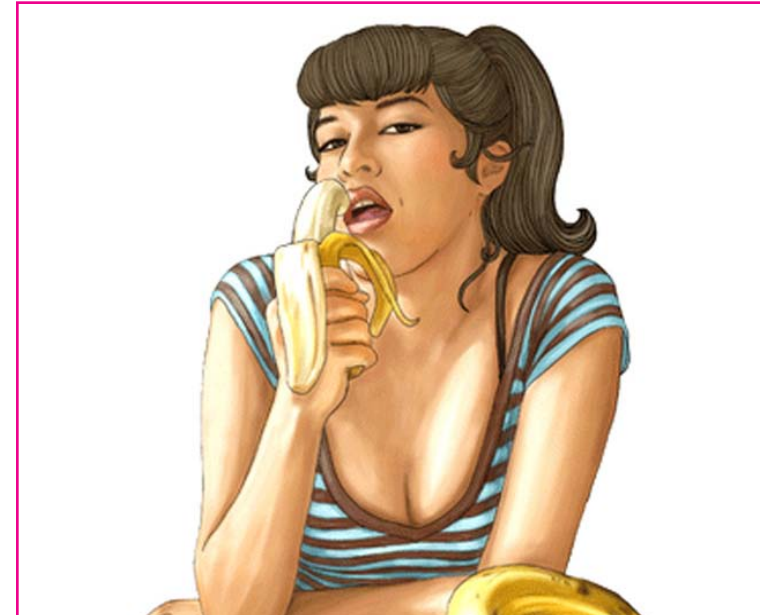
La exhibición de Shila Alvarado

Destapada limeña

El jueves 14 de enero se inauguró la muestra *Destapada Limeña* de la dibujante y artista plástica Shila Alvarado en Bruno Gallery, Miraflores. Realmente imperdible.

→ En esta oportunidad, Shila presenta la segunda individual de su ya conocido personaje pin-up “Limeña Girl”, creado para la página de sexo de un diario local y que anteriormente había impresionado a todos en su primera exhibición, en el 2008, en la Biblioteca Nacional.

Ahora Shila presenta retratos de sí misma de cuerpo entero, pero con la esencia





Aunque es evidente la influencia del trabajo del conocido retratista arequipeño Alberto Vargas, (quien conquistara Estados Unidos a comienzos de los años XX con su retrato de la mujer americana a través de sus Vargas Girls), como la propia Shila nos lo recuerda, la artista halla la manera de imprimir un sello personal en sus grabados. Y lo logra de manera sobresaliente.

¿Por qué el nombre *Destapada Limeña*? Como se sabe, a finales del siglo XVI las limeñas cubrían casi enteramente su cuerpo, dejando al descubierto solo un ojo, a través del cual podía mirar sin que su rostro quedara visible. Eran mujeres enigmáticas, llenas de un encanto se-

creto que las convertía en mujeres irresistibles. Eran las famosas tapadas limeñas.

A partir de esa fecha, muchas cosas han sucedido en el Perú y el mundo. Hace mucho que las mujeres han alcanzado la igualdad con los varones y en no pocos casos los han superado. Se han liberado y han dejado de lado los antiguos prejuicios que no les permitían desenvolverse naturalmente. Ese es un motivo para festejar.

Por esta razón, Shila se muestra a sí misma en las imágenes de *Destapada Limeña* con bastante menos ropa que sus predecesoras, semidesnuda. Pero, como acotábamos párrafos arriba, no

es eso lo que llama la atención en los dibujos, sino los mohines y miradas que nos regala la Limeña Girl en esta ocasión.

UN POCO MÁS DE SHILA ALVARADO

Shila Alvarado (1979) se especializó en grabado en la Escuela Nacional de Bellas Artes, de la que egresó con la medalla de plata de su promoción. Llevó cursos de fotografía en la escuela de arte y diseño Corriente Alterna, ganó dos años consecutivos el segundo puesto del Concurso de Fotografía Luis Felipe Cueto y el primer puesto del Concurso Internacional de Arte Something Special en el año 2004.

“ La artista consigue dotar a su personaje de un halo de misterio y sensualidad que la hacen francamente irresistible ”

Ha participado en las muestras colectivas El amo de la tele, Alrededor de la ciudad, Retomando cuentos, Retando al video, Tangrama y Noche de Arte, entre muchas otras; así como en la exposición Perú Rainbow, realizada en Madrid.

Fue parte del colectivo Extra Virgen y es una de las organizadoras de la muestra-venta de arte Desenfrenados. Asimismo, ha publicado los libros “Pelilargo” (Santillana Infantil, 2007) y “Tomando Té” (Altea, 2008).

En el año 2008, realizó su primera individual en la Biblioteca Nacional del Perú, que dedicó exclusivamente a su proyecto pin-up “Limeña Girl”. En el 2009, la revista estadounidense Cream City Review publicó un portafolio de su obra y utilizó una de sus ilustraciones como carátula. ■



SOBRE LA MUESTRA

La muestra va hasta el 10 de febrero en “Bruno Gallery”, ubicada en la calle Francia 565- B, Miraflores. La curaduría está a cargo de María Elena Alvarado.

